

**APPROCHE AUX INSTRUMENTS**

**LE CASTELLET**

Instrument approach

CAT A B C

ALT AD : 1391 (50 hPa) DTBR : 1388

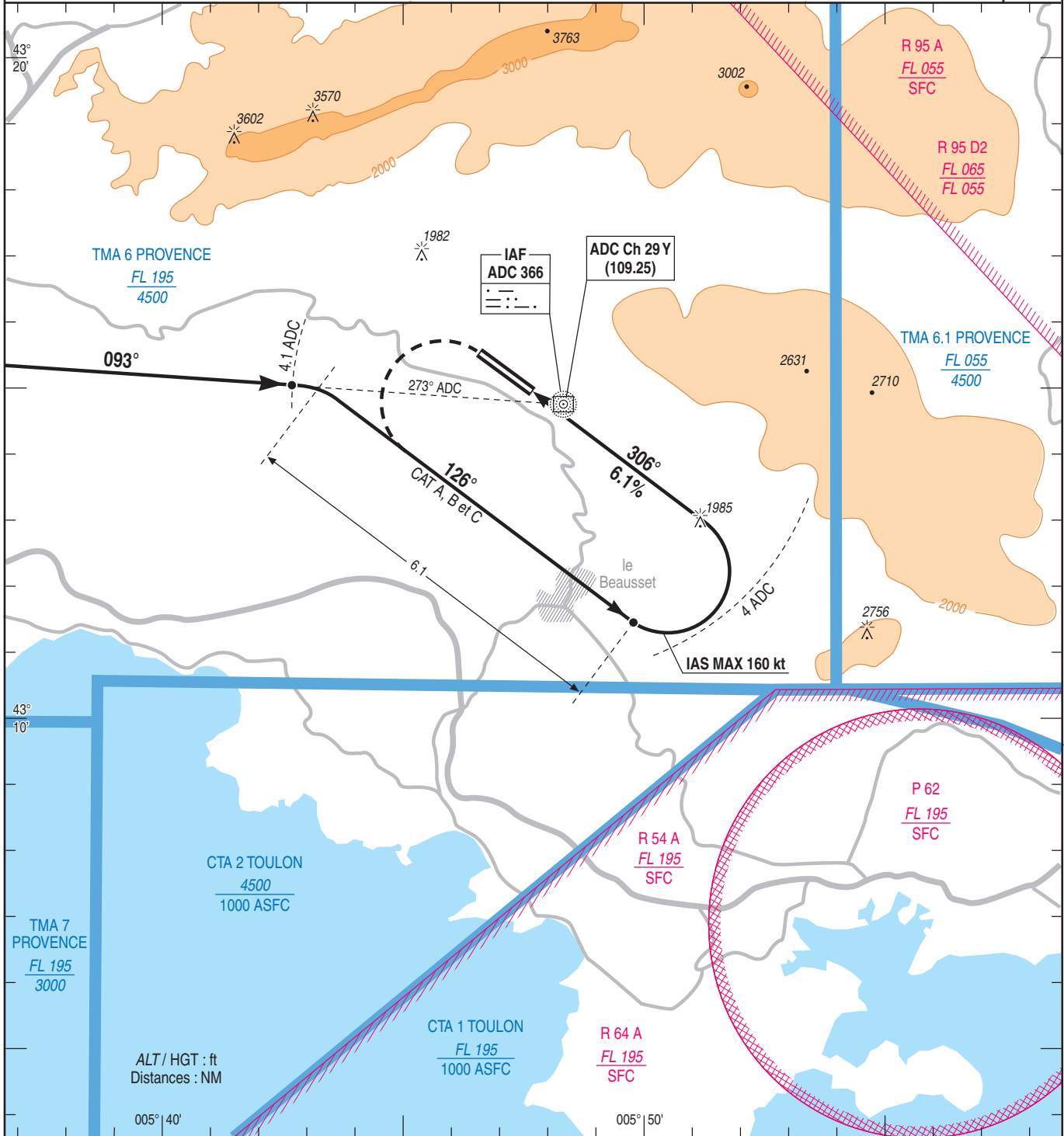
MVI RWY 31

APP : PROVENCE Approche/Approach (1) 131.225 (2) 120.2 (3) 129.475 (s)  
AFIS : LE CASTELLET Information 119.0

(1) Dans les limites de la TMA PROVENCE, des AWY G7 et G701 et de la CTA 2 TOULON au dessus de 4500 ft.  
Within PROVENCE TMA, G7 and G701 AWY and TOULON CTA 2 limits above 4500 ft  
(2) Secteur nord/North sector  
(3) Secteur sud/South sector

VAR  
1° E  
(10)

Procédure interdite en dehors HOR AFIS.  
Approach procedure forbidden without AFIS.



REF HGT : ALT AD

CAT	MVI HJ		MVI HN	
	MDA (H)	VIS	MDA (H)	VIS
A	2700 (1300)	1500	2900 (1500)	5000
B		1600		
C		2400		

Observations /Remarks : NIL.