

APPROCHE AUX INSTRUMENTS

LE CASTELLET

Instrument approach

CAT A B C

ALT AD : 1391 (50 hPa)

L - MVL

APP : PROVENCE Approche/Approach (1) 131.225 (2) 120.2 (3) 129.475 (s)

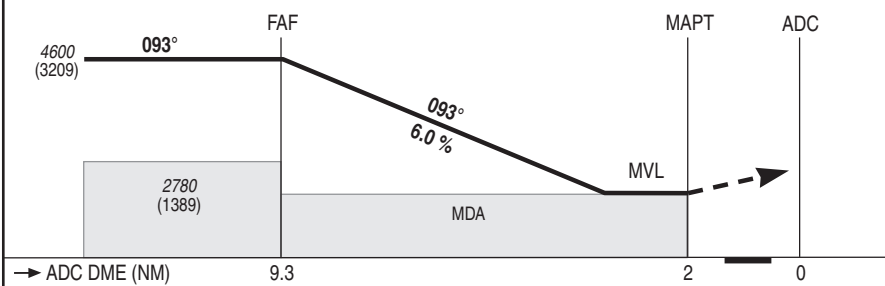
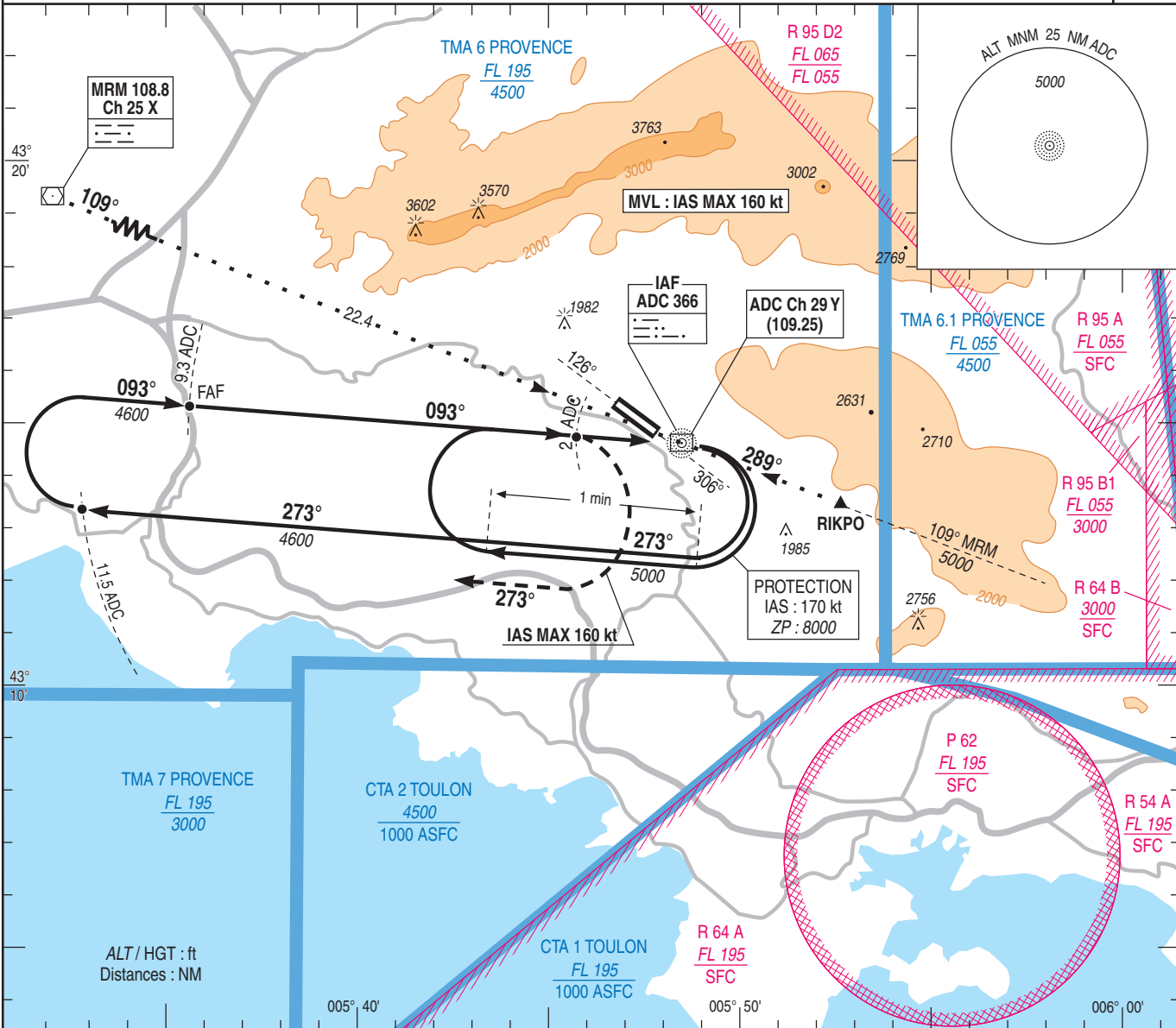
AFIS : LE CASTELLET Information 119.0

(1) Dans les limites de la TMA PROVENCE, des AWY G7 et G701 et de la CTA 2 TOULON au dessus de 4500 ft.
Within PROVENCE TMA, G7 and G701 AWY and TOULON CTA 2 limits above 4500 ft

(2) Secteur nord/North sector
(3) Secteur sud/South sector

VAR
1° E
(10)

Procédure interdite en dehors HOR AFIS.
Approach procedure forbidden without AFIS.



API : Au MAPT tourner à droite RM 273° (IAS MAX 160 kt) en montée. A 4600 (3209) tourner à droite vers ADC en montée vers 5000 (3609) pour intégrer l'attente ADC.

Missed APCH : At MAPT turn right MAG 273° (IAS MAX 160 kt) climbing. At 4600 (3209) turn right to ADC climbing to 5000 (3609) to enter holding pattern ADC.

MNM AD : distances verticales en pieds, VIS en mètres./Vertical distances in feet, VIS in meters. REF HGT : ALT AD

CAT	MVL / Circling HJ (1)	
	MDA (H)	VIS
A	2700 (1300)	1500
B	2700 (1300)	1600
C	2700 (1300)	2400

Observations /Remarks : (1) MVL interdites au Nord-Est de la piste. / (1) Circling prohibited NE of RWY.