

**APPROCHE AUX INSTRUMENTS**

**LE CASTELLET**

Instrument approach

CAT A B C

ALT AD : 1391 (50 hPa)

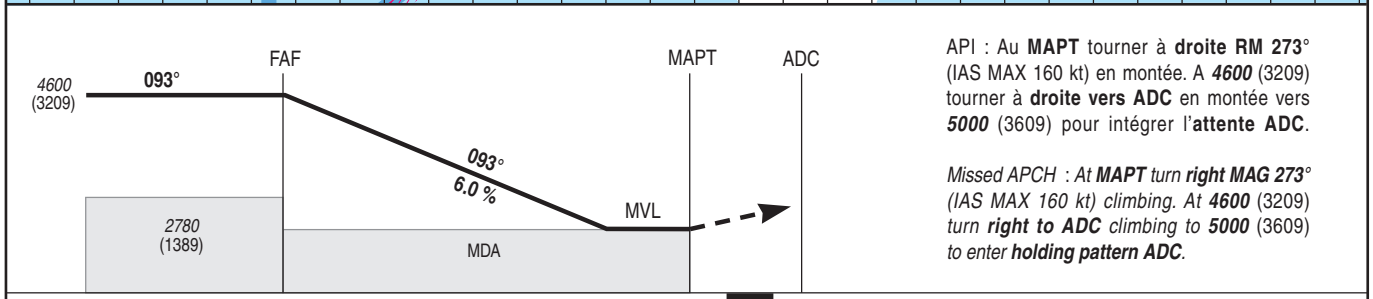
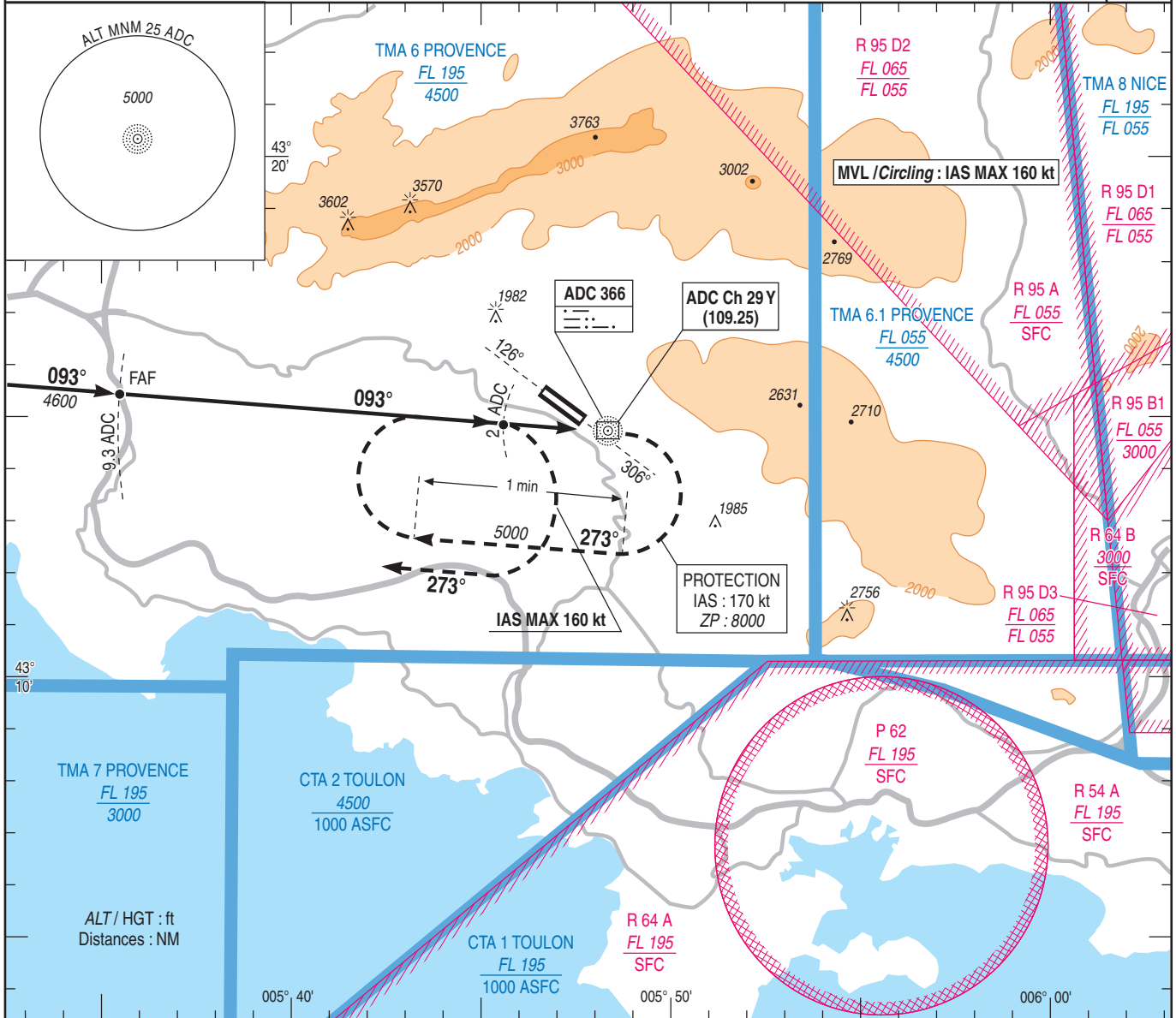
FNA BORGOCALAN/DOLIV/AVN/MTG - L - MVL

APP : PROVENCE Approche/Approach (1) 131.225 (2) 120.2 (3) 129.475 (s)  
AFIS : LE CASTELLET Information 119.0

(1) Dans les limites de la TMA PROVENCE, des AWY G7 et G701 et de la CTA 2 TOULON au dessus de 4500 ft.  
Within PROVENCE TMA, G7 and G701 AWY and TOULON CTA 2 limits above 4500 ft  
(2) Secteur nord/North sector (3) Secteur sud/South sector

VAR  
1° E  
(10)

Procédure interdite en dehors HOR AFIS.  
Approach procedure forbidden without AFIS.



API : Au MAPT tourner à droite RM 273° (IAS MAX 160 kt) en montée. A 4600 (3209) tourner à droite vers ADC en montée vers 5000 (3609) pour intégrer l'attente ADC.

Missed APCH : At MAPT turn right MAG 273° (IAS MAX 160 kt) climbing. At 4600 (3209) turn right to ADC climbing to 5000 (3609) to enter holding pattern ADC.

ADC DME (NM) 9.3 2 0

MNM AD : distances verticales en pieds, VIS en mètres./Vertical distances in feet, VIS in meters. REF HGT : ALT AD

CAT	MVL / Circling HJ (1)	
	MDA (H)	VIS
A	1500	
B	2700 (1300)	1600
C		2400

Observations /Remarks : (1) MVL interdites au Nord-Est de la piste. / (1) Circling prohibited NE of RWY.